

**UCHWAŁA NR XXXII/295/2026
RADY GMINY SZYDŁOWO**

z dnia 24 czerwca 2026 r.

**w sprawie przystąpienia do sporządzenia miejscowego planu zagospodarowania przestrzennego gminy
Szydłowo w obrębach ewidencyjnych Stara Łubianka i Kotuń**

Na podstawie art. 18 ust. 2 pkt. 15 ustawy z dnia 8 marca 1990 r. o samorządzie gminnym (t.j. Dz. U. 2026 r., poz. 662) w związku z art. 14 ust. 1 i ust. 4, art. 27 ustawy z dnia 27 marca 2003 r. o planowaniu i zagospodarowaniu przestrzennym (t.j. Dz. U. 2026 r., poz. 538)

Rada Gminy Szydłowo uchwala, co następuje:

§ 1. 1. Przystępuje się do sporządzenia miejscowego planu zagospodarowania przestrzennego gminy Szydłowo w obrębach ewidencyjnych Stara Łubianka i Kotuń - zwanego dalej „planem”.

2. Granice obszaru objętego planem oznaczono graficznie na mapie stanowiącej załączniki nr 1, 2, 3 i 4 do uchwały.

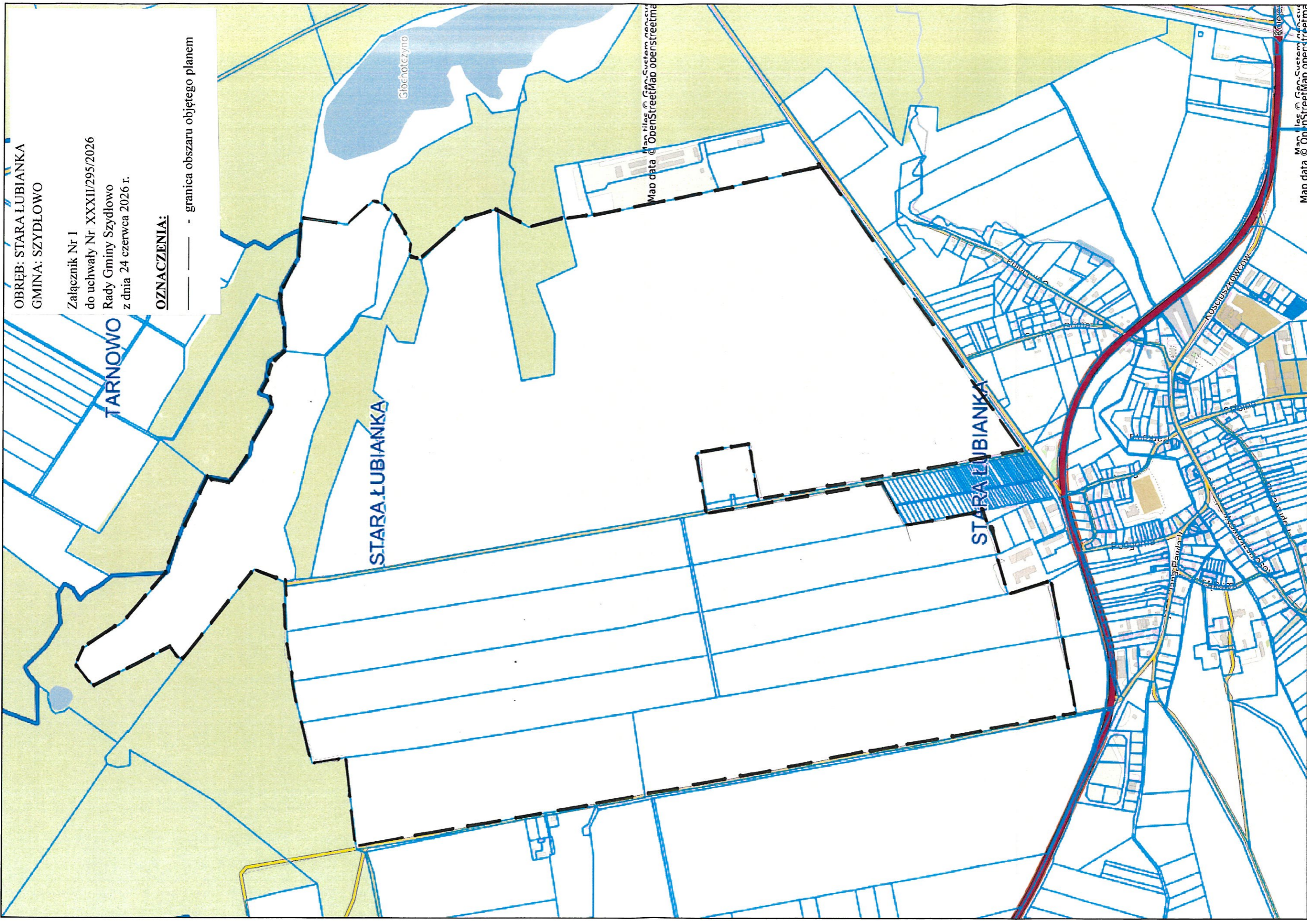
3. Dopuszcza się uchwalenie miejscowego planu w części.

§ 2. Wykonanie uchwały powierza się Wójtowi Gminy Szydłowo.

§ 3. Uchwała wchodzi w życie z dniem podjęcia.

Przewodniczący Rady Gminy

Katarzyna Miernowska



OBRĘB: STARA ŁUBIANKA
GMINA: SZYDŁOWO

Załącznik Nr 1
do uchwały Nr XXXII/295/2026
Rady Gminy Szydłowo
z dnia 24 czerwca 2026 r.

OZNACZENIA:

— - granica obszaru objętego planem

Głocinotczyyno

Map tiles © OpenStreetMap contributors
Map data © OpenStreetMap contributors

Map tiles © OpenStreetMap contributors
Map data © OpenStreetMap contributors



Szydłowo - System Informacji Przestrzennej
Zagospodarowanie przestrzenne

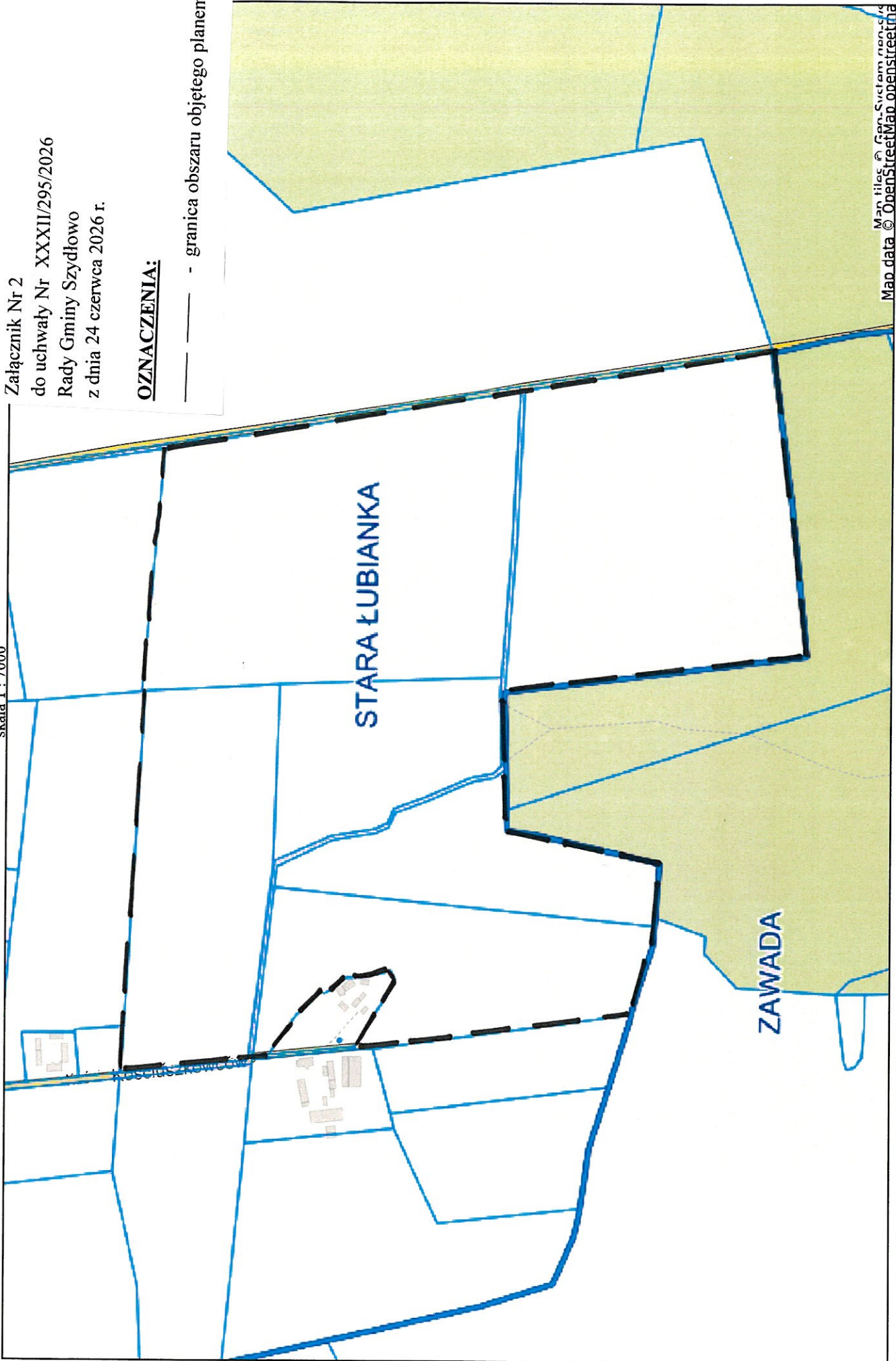
skala 1 : 7000

OBREB: STARA ŁUBIANKA
GMINA: SZYDŁOWO

Załącznik Nr 2
do uchwały Nr XXXII/295/2026
Rady Gminy Szydłowo
z dnia 24 czerwca 2026 r.

OZNACZENIA:

—— - granica obszaru objętego planem





Szydłowo - System Informacji Przestrzennej

Referendum

skala 1 : 2000

OBREB: KOTUŃ
GMINA: SZYDŁOWO

Załącznik Nr 3

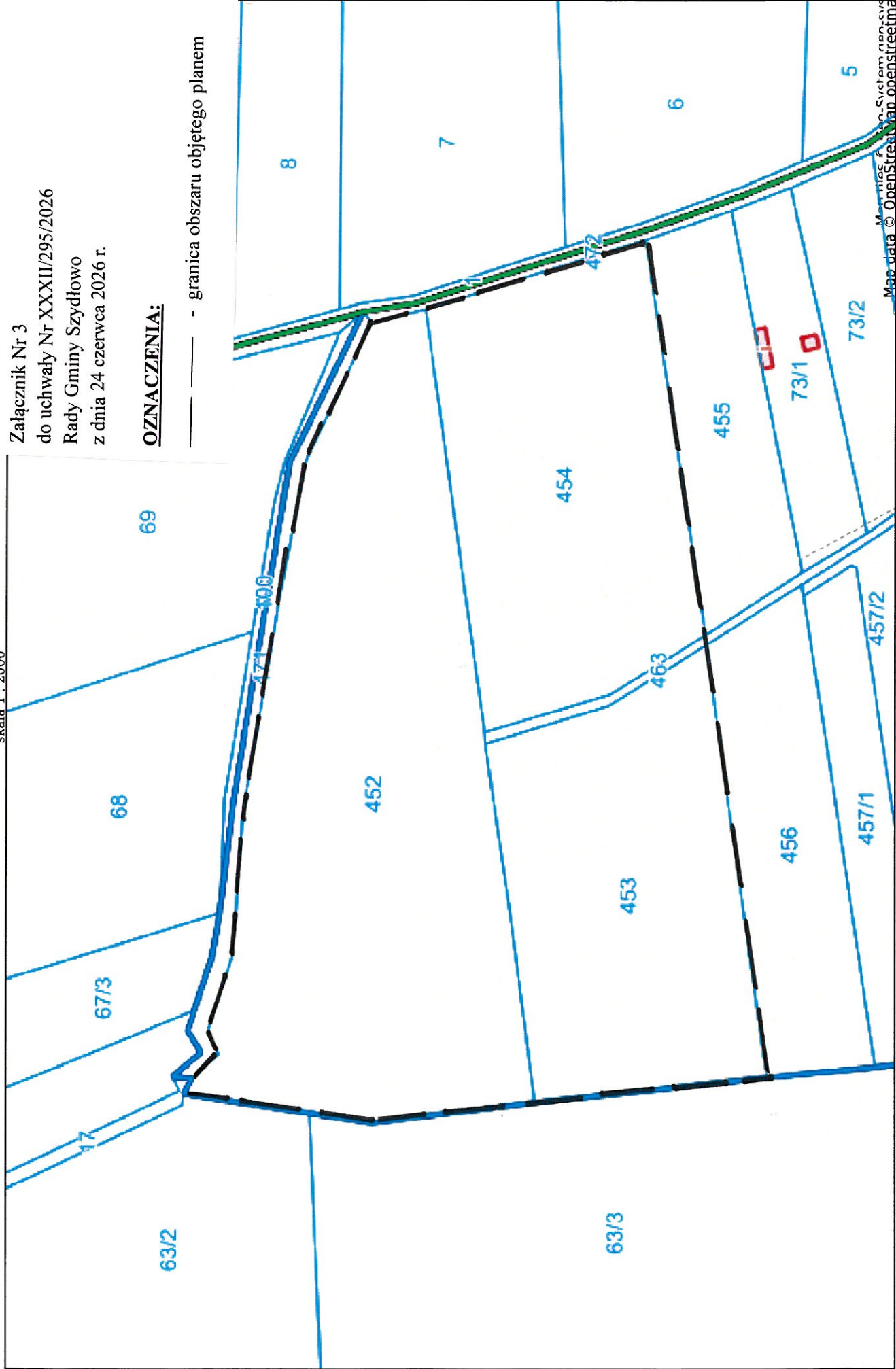
do uchwały Nr XXXII/295/2026

Rady Gminy Szydłowo

z dnia 24 czerwca 2026 r.

OZNACZENIA:

— - granica obszaru objętego planem





Szydłowo - System Informacji Przestrzennej

Referendum

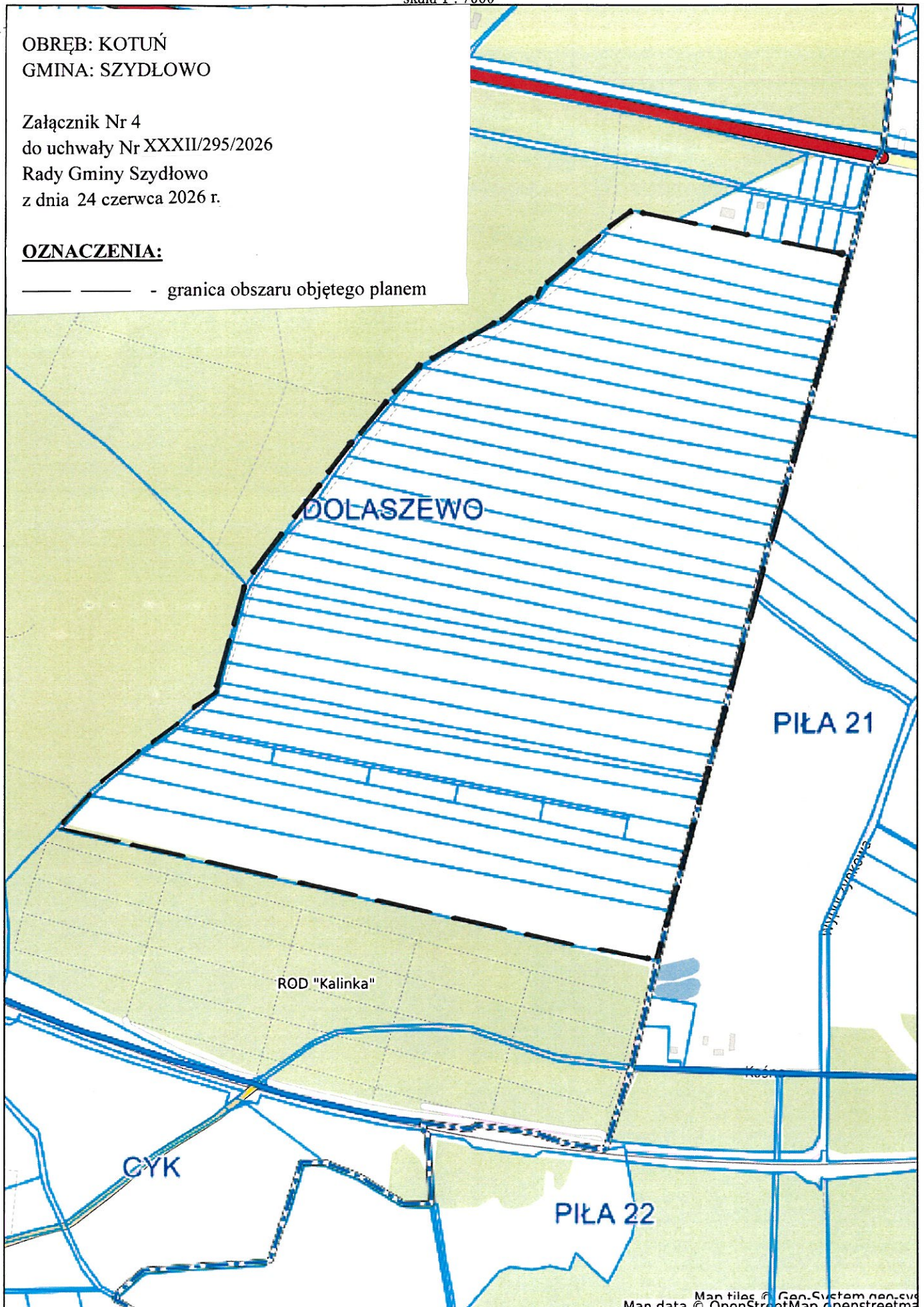
skala 1 : 7000

OBRĘB: KOTUŃ
GMINA: SZYDŁOWO

Załącznik Nr 4
do uchwały Nr XXXII/295/2026
Rady Gminy Szydłowo
z dnia 24 czerwca 2026 r.

OZNACZENIA:

—— ——— - granica obszaru objętego planem



Uzasadnienie

Zgodnie z art. 14 ust. 1 ustawy z dnia 27 marca 2003 r. o planowaniu i zagospodarowaniu przestrzennym, w celu ustalenia przeznaczenia terenów, w tym dla inwestycji celu publicznego, oraz określenia sposobów ich zagospodarowania i zabudowy rada gminy podejmuje uchwałę o przystąpieniu do sporządzenia miejscowego planu zagospodarowania przestrzennego lub – zgodnie z art. 27 cytowanej wyżej ustawy – jego zmiany.

Zgodnie z obowiązującym studium uwarunkowań i kierunków zagospodarowania przestrzennego gminy Szydłowo teren objęty przystąpieniem do sporządzenia miejscowego planu zagospodarowania przestrzennego stanowi:

- tereny rolne – grunty orne wysokich klas bonitacyjnych I-III,
- tereny rolne – grunty orne niższych klas bonitacyjnych IV-VI
- tereny trwałych użytków zielonych, zadrzewień i dolin rzecznych,
- tereny leśne,
- tereny zabudowy produkcyjnej, składów i magazynów.

Obszar objęty ww. przystąpieniem wynosi ok. 487 ha.

Przewidywane rozwiązania planistyczne nie będą naruszać kierunków rozwoju przyjętych w studium uwarunkowań i kierunków zagospodarowania przestrzennego gminy Szydłowo.

Po przeprowadzonej analizie pod względem potrzeby uporządkowania struktury przestrzennej na wskazanym obszarze oraz zgodności proponowanych rozwiązań ze studium należy stwierdzić, że przystąpienie do sporządzenia planu miejscowego jest zasadne.